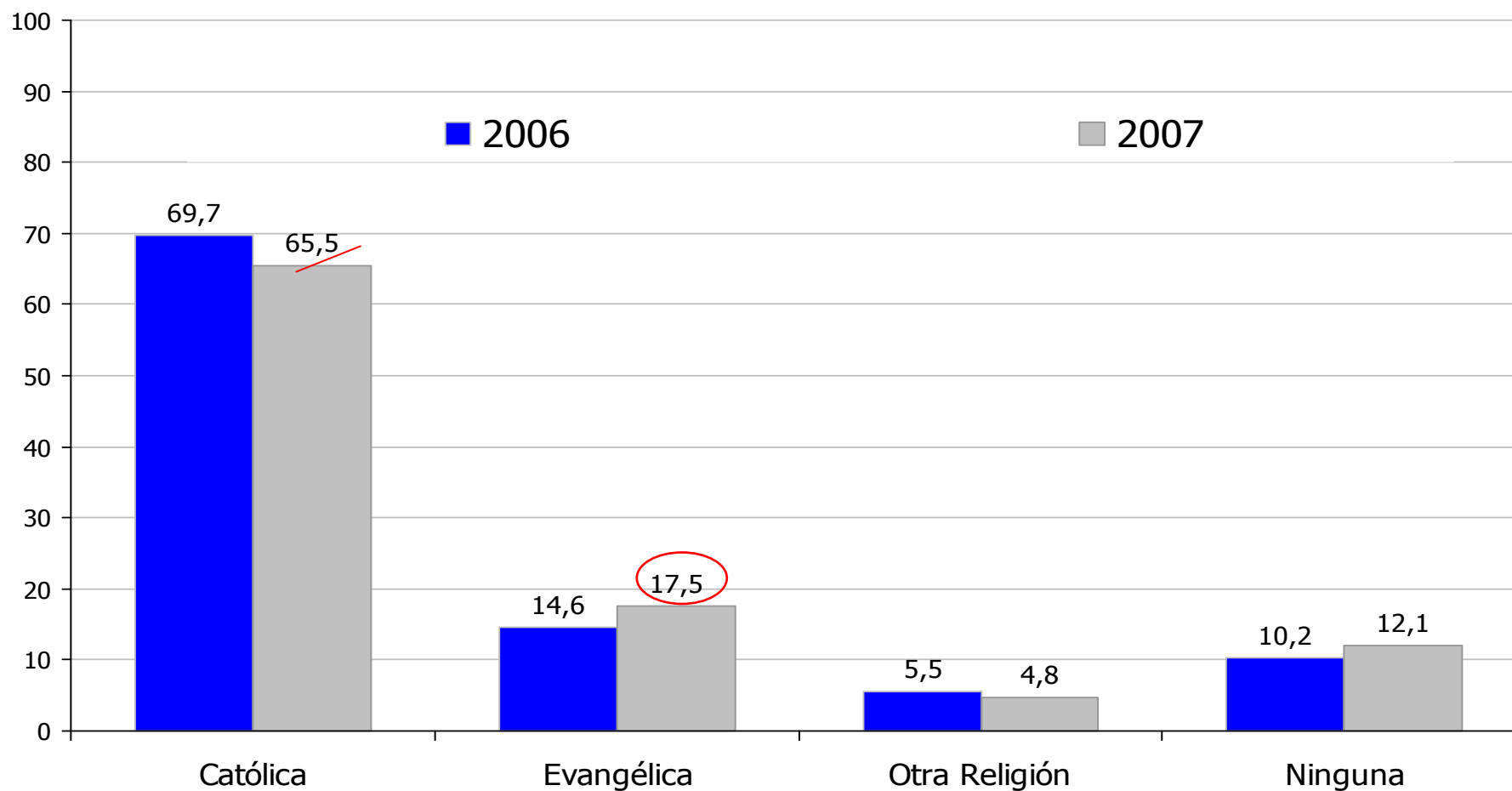


RELIGIÓN QUE PROFESA: *¿Qué religión profesa Ud.?*

Base Real: Total Muestra (2.037 casos)

Histórico



*Sus padres o quienes lo criaron como si lo fueran.

RELIGIÓN QUE PROFESA: *¿Qué religión profesa?*

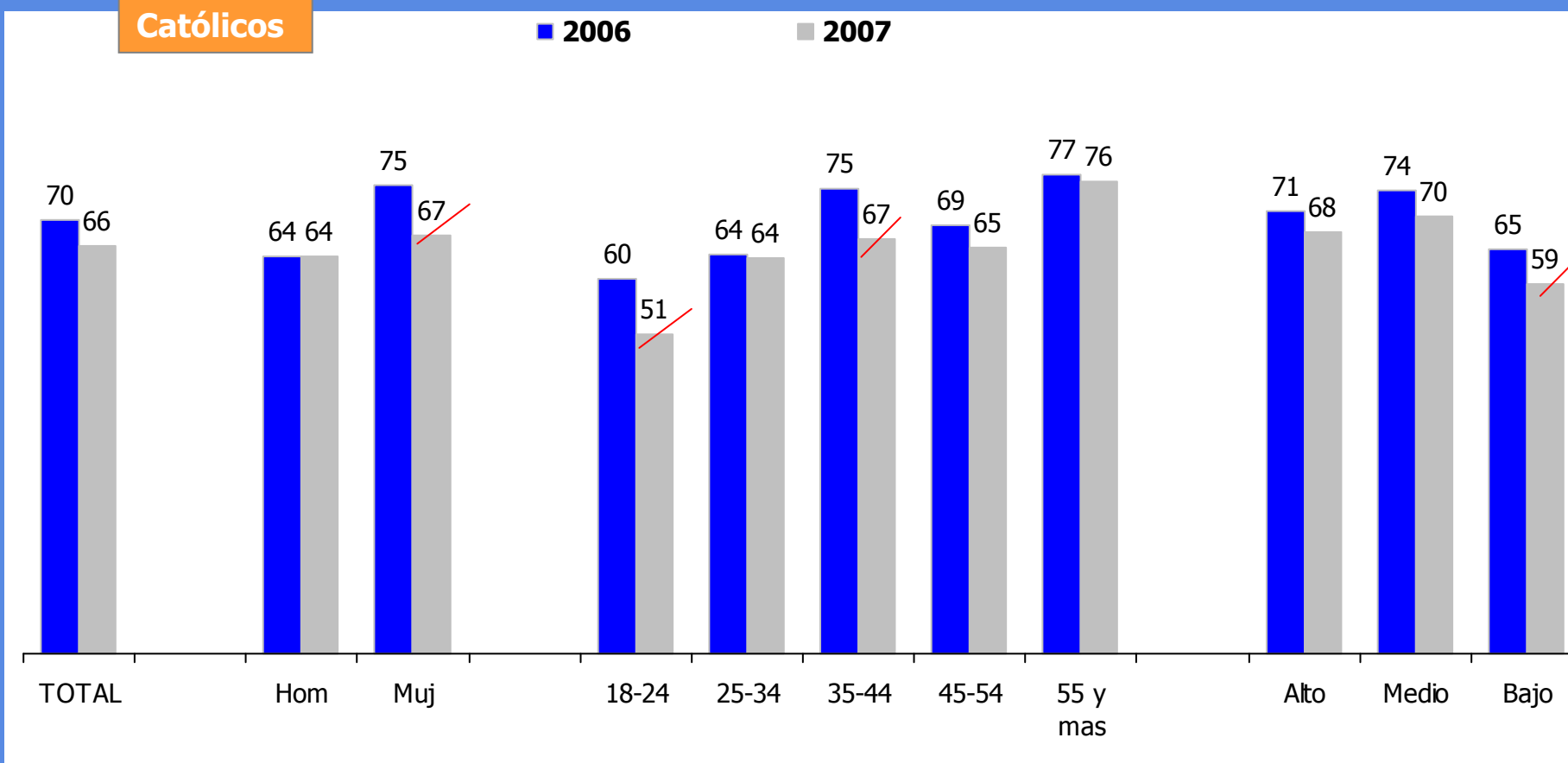
Evolución del Perfil de los Católicos y Evangélicos



Católicos

■ 2006

■ 2007

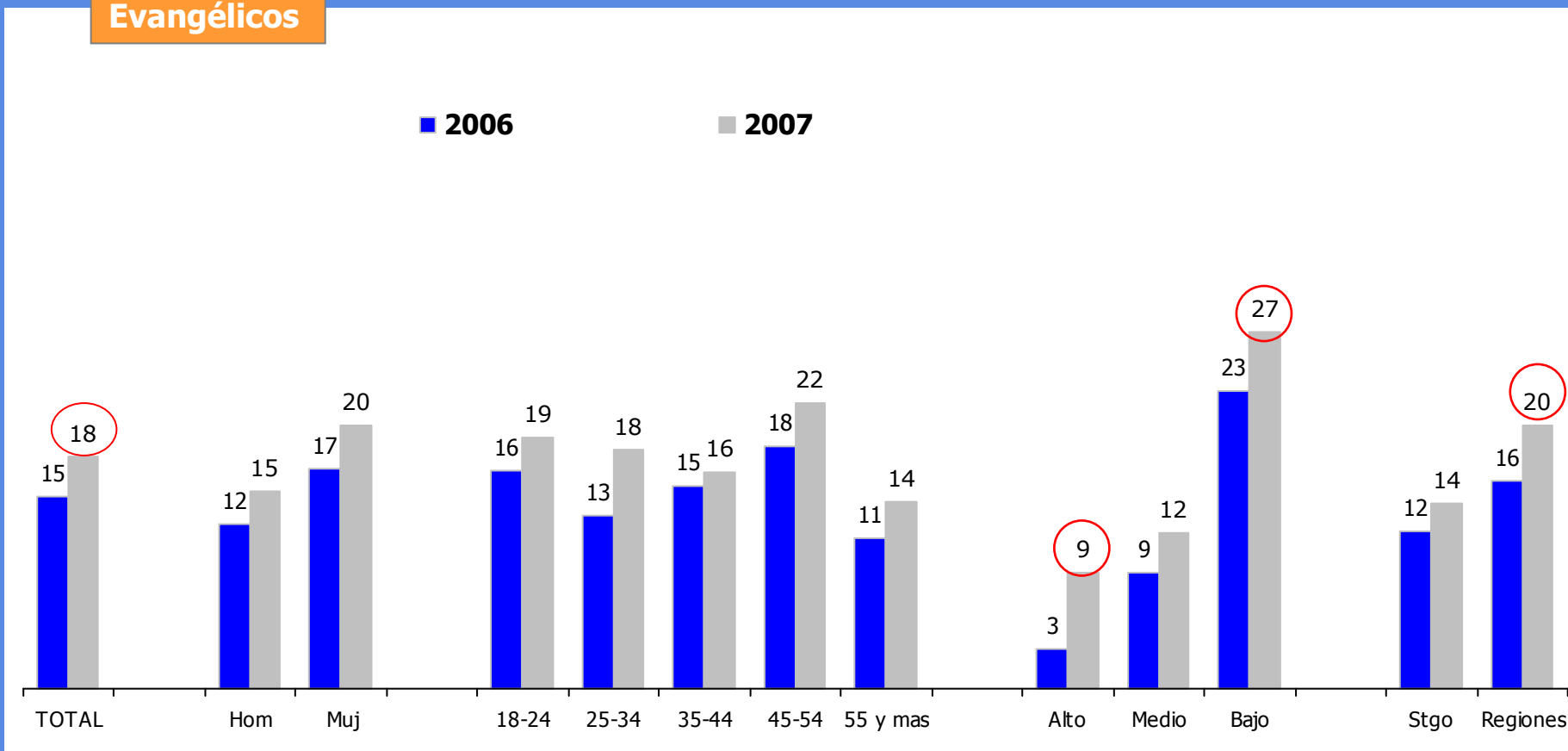


RELIGIÓN QUE PROFESA: *¿Qué religión profesa?*

Evolución del Perfil de los Católicos y Evangélicos

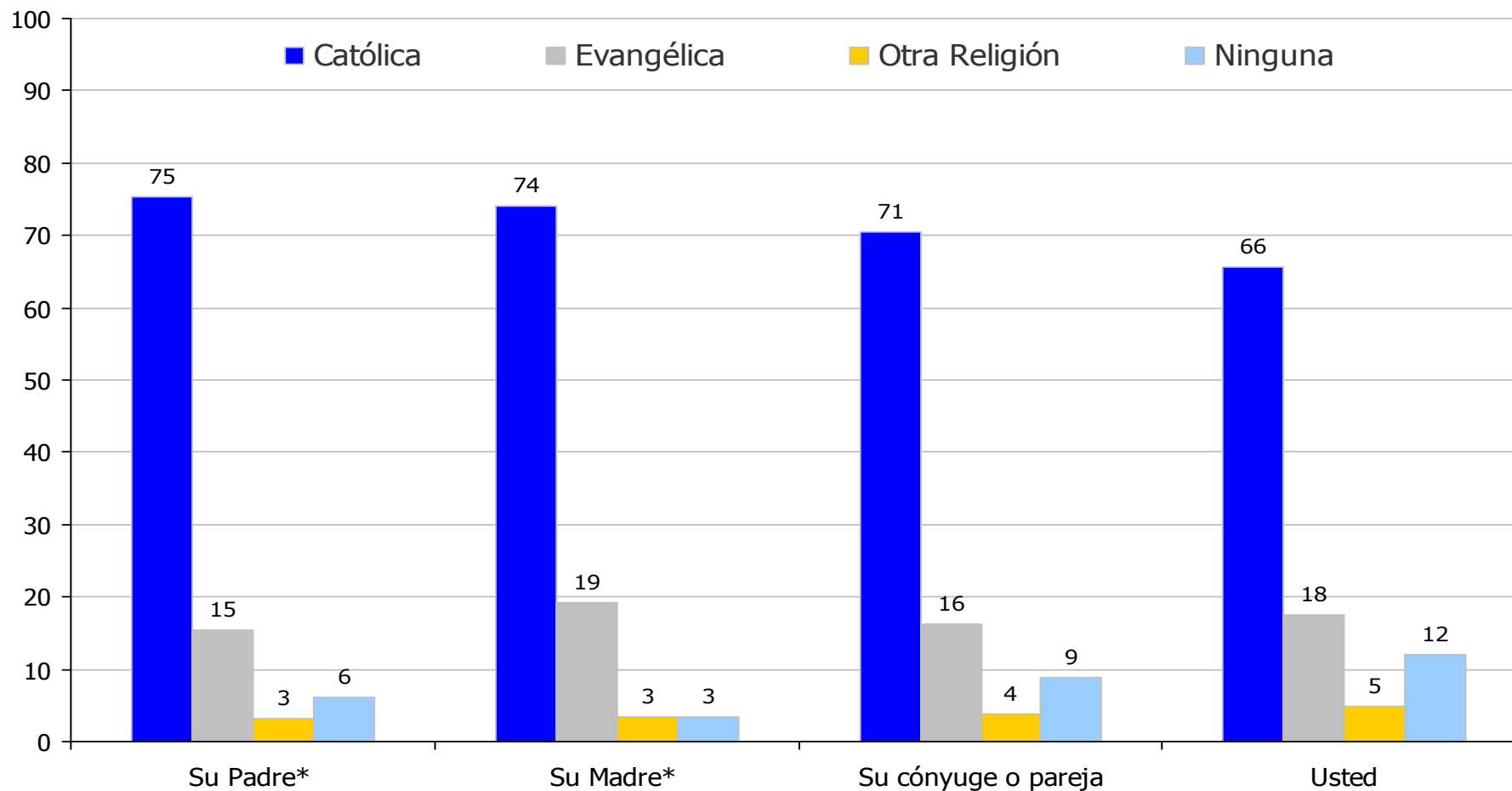


Evangélicos



RELIGIÓN QUE PROFESA: *¿Qué religión profesa?*

Base Real: Total Muestra (2.037 casos)

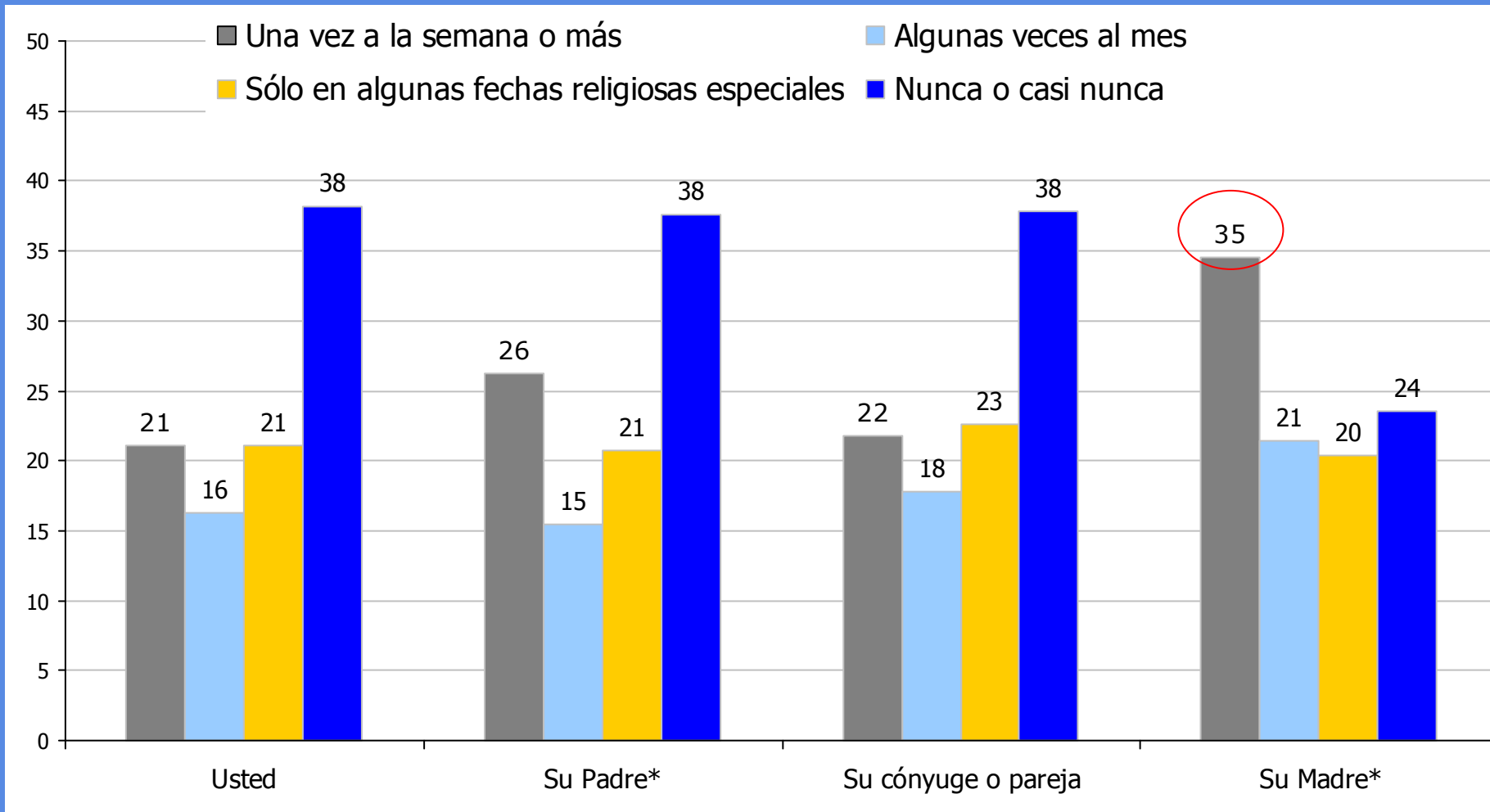


*Sus padres o quienes lo criaron como si lo fueran.

*Entre los que tienen cónyuge o pareja

FRECUENCIA CON QUE ASISTE A MISA O SERVICIOS RELIGIOSOS: *¿Con cuanta frecuencia asiste a misa o servicios religiosos de su Iglesia?*

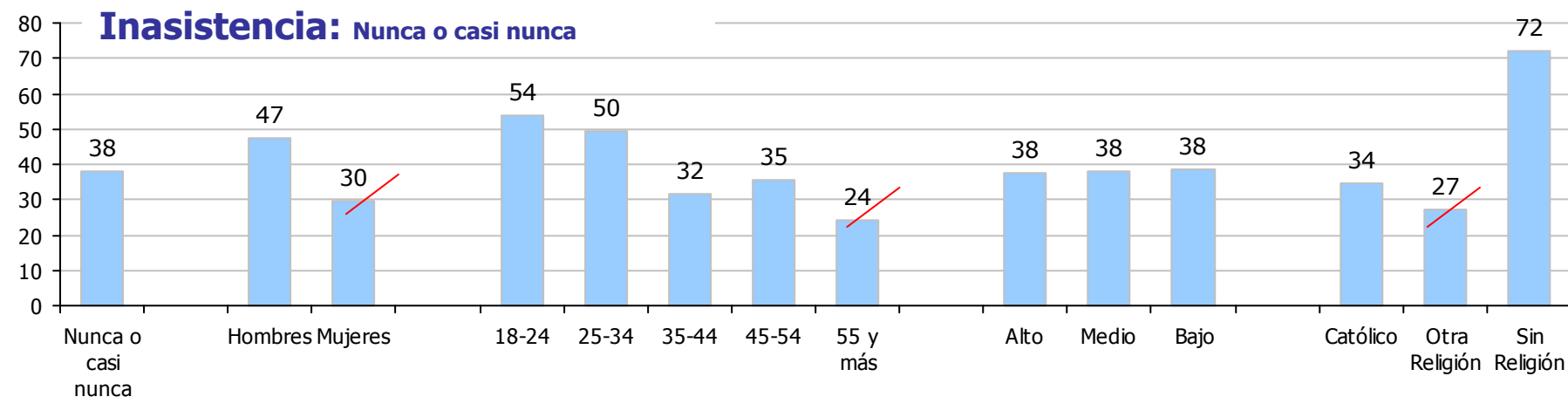
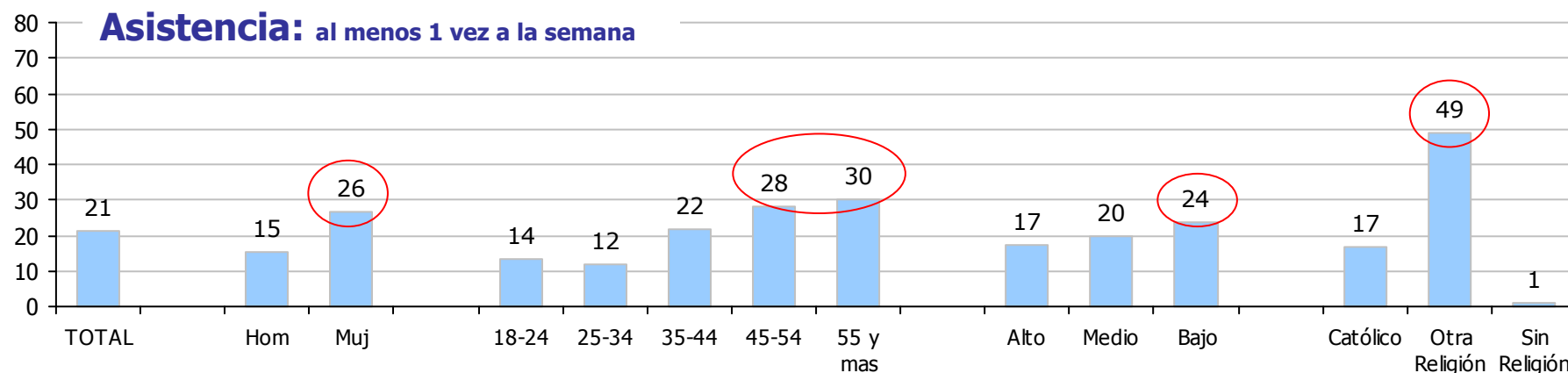
Base Real: Total Muestra (2.037 casos)



*Sus padres o quienes lo criaron como si lo fueran.

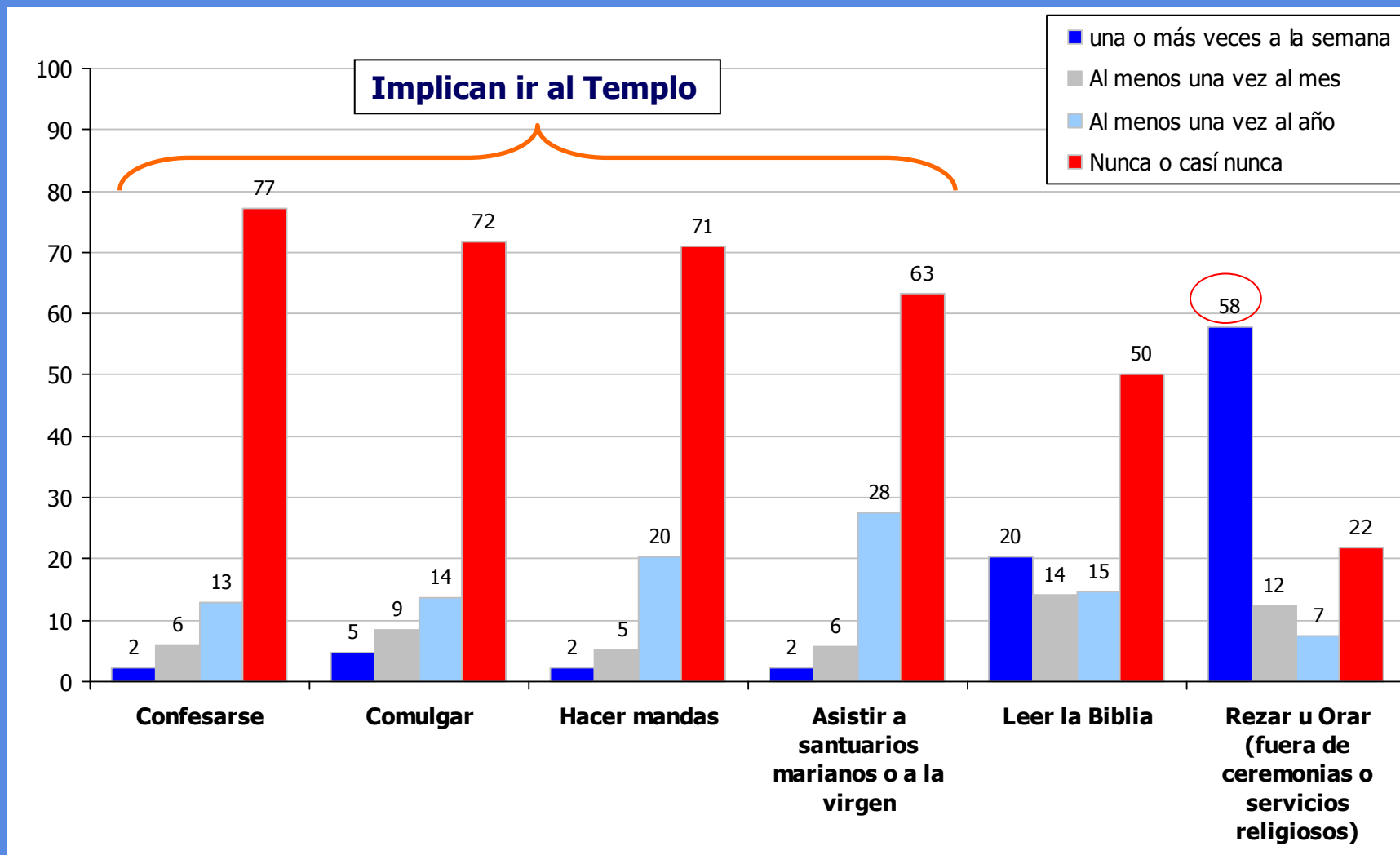
FRECUENCIA CON QUE ASISTE A MISA O SERVICIOS RELIGIOSOS: *Perfil de quienes asisten a misa "al menos 1 vez a la semana" y "nunca"*

Base: Total Muestra : 2037 casos



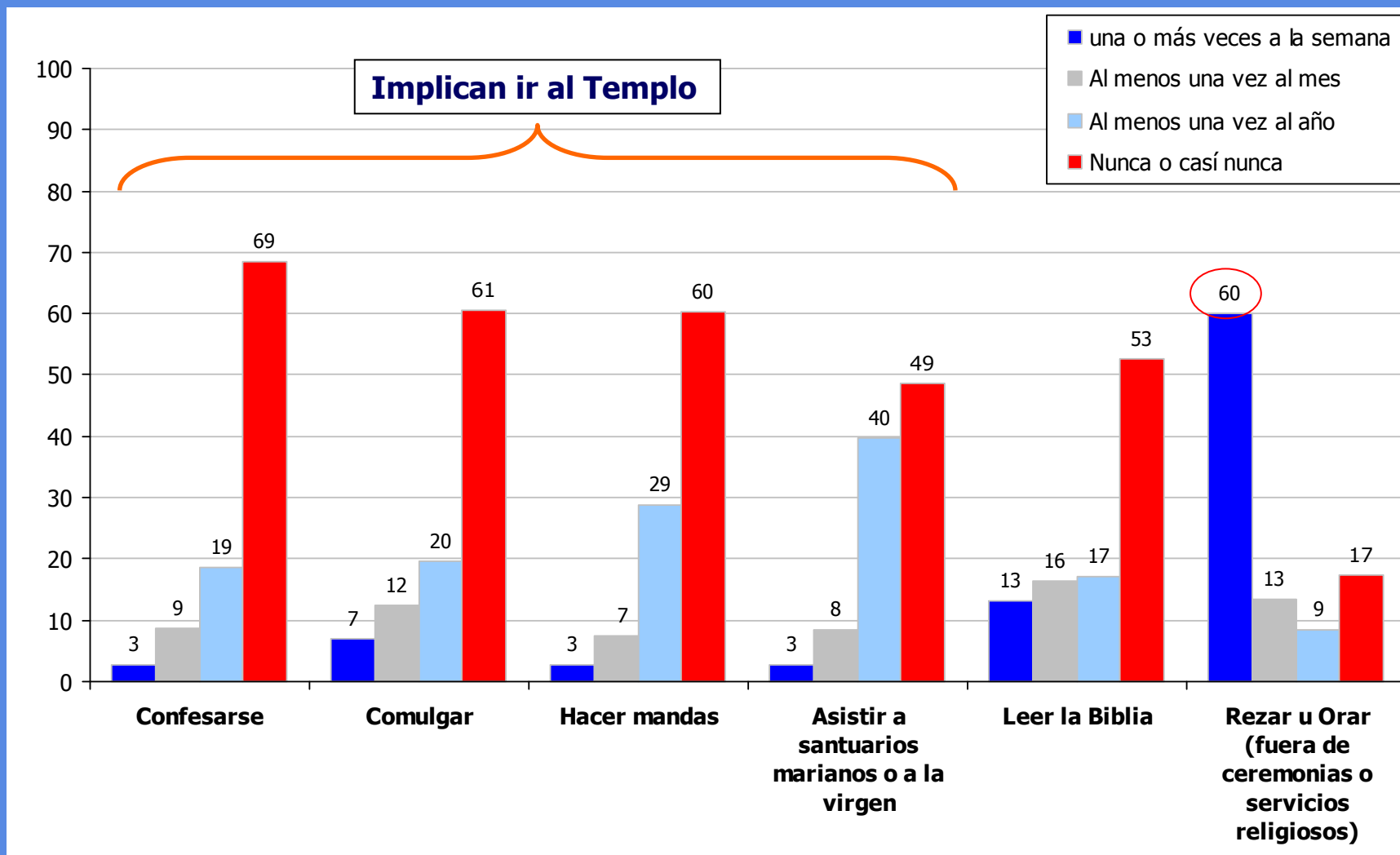
ACTIVIDADES RELIGIOSAS: ¿Cuan seguido realiza las siguientes actividades Religiosas?

Base Real: **TOTAL MUESTRA** (2.037 casos)



ACTIVIDADES RELIGIOSAS: ¿Cuan seguido realiza las siguientes actividades Religiosas?

CATOLICOS (base real: 1367)

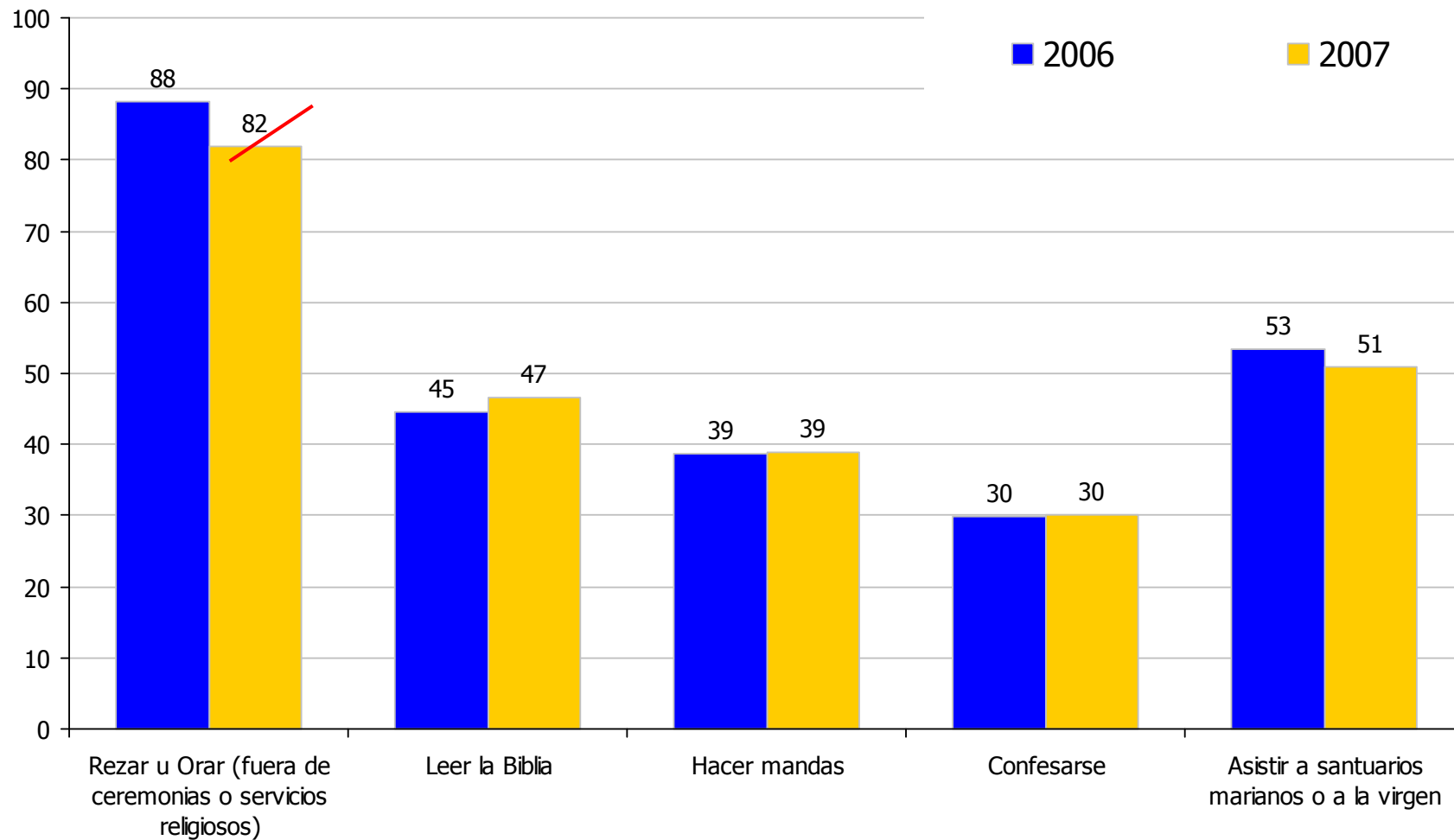


ACTIVIDADES RELIGIOSAS: ¿Cuan seguido realiza las siguientes actividades Religiosas?

Base Real: CATOLICOS (base real: 1367)

COMPARATIVO 2006- 2007

Quienes lo hacen al menos 1 vez al año.



*Los datos informados están consideran el NS/NR dentro de la muestra.

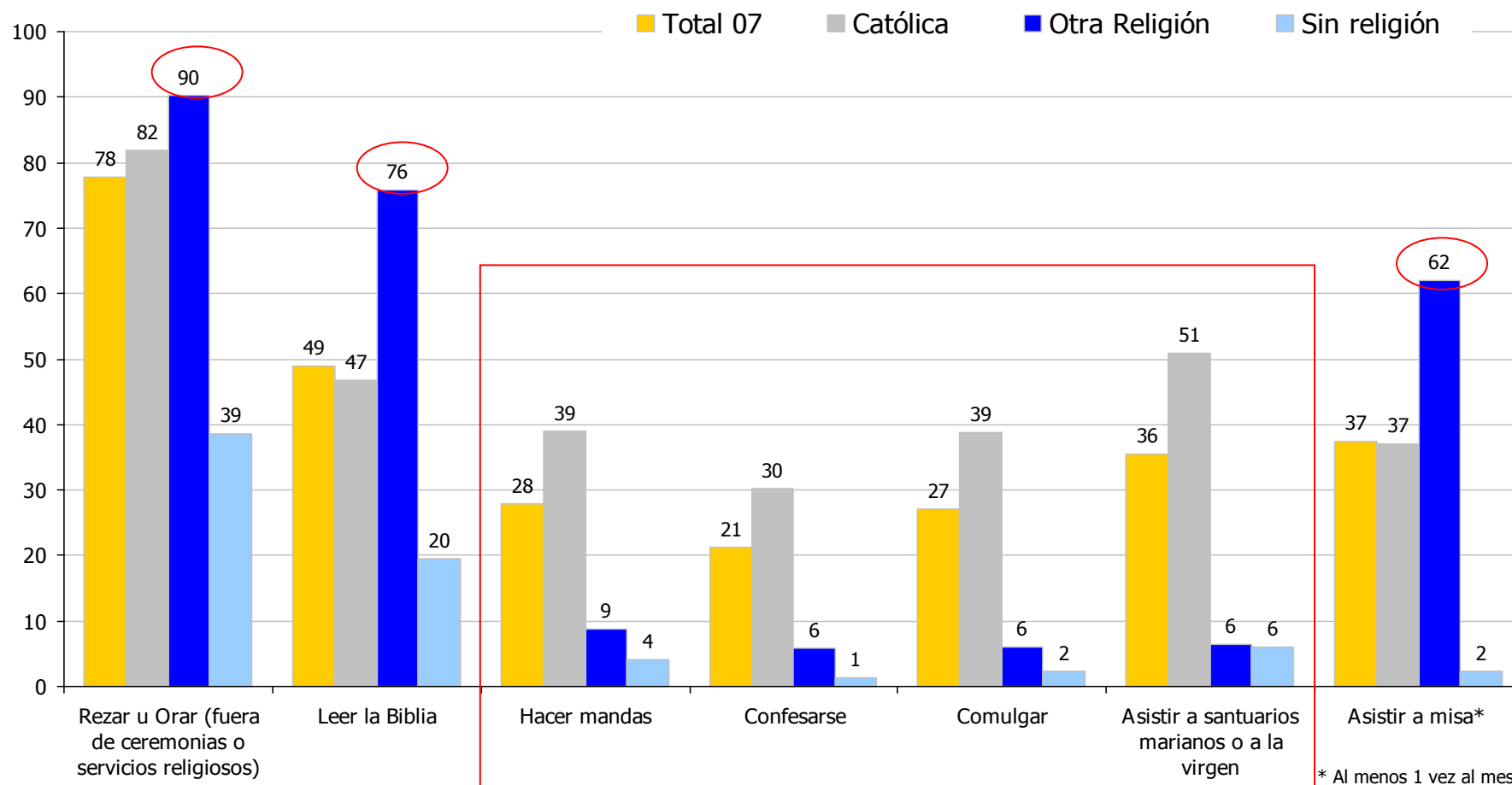
ACTIVIDADES RELIGIOSAS: ¿Cuan seguido realiza las siguientes actividades Religiosas?

Base Real: Total Muestra (2.037 casos)

SEGÚN RELIGION QUE PROFESA

Es de notar que la composición de "Otra Religión" es de un 79% de Evangélicos y un 21% de religiones no evangélicas.

Quienes lo hacen al menos 1 vez al año.

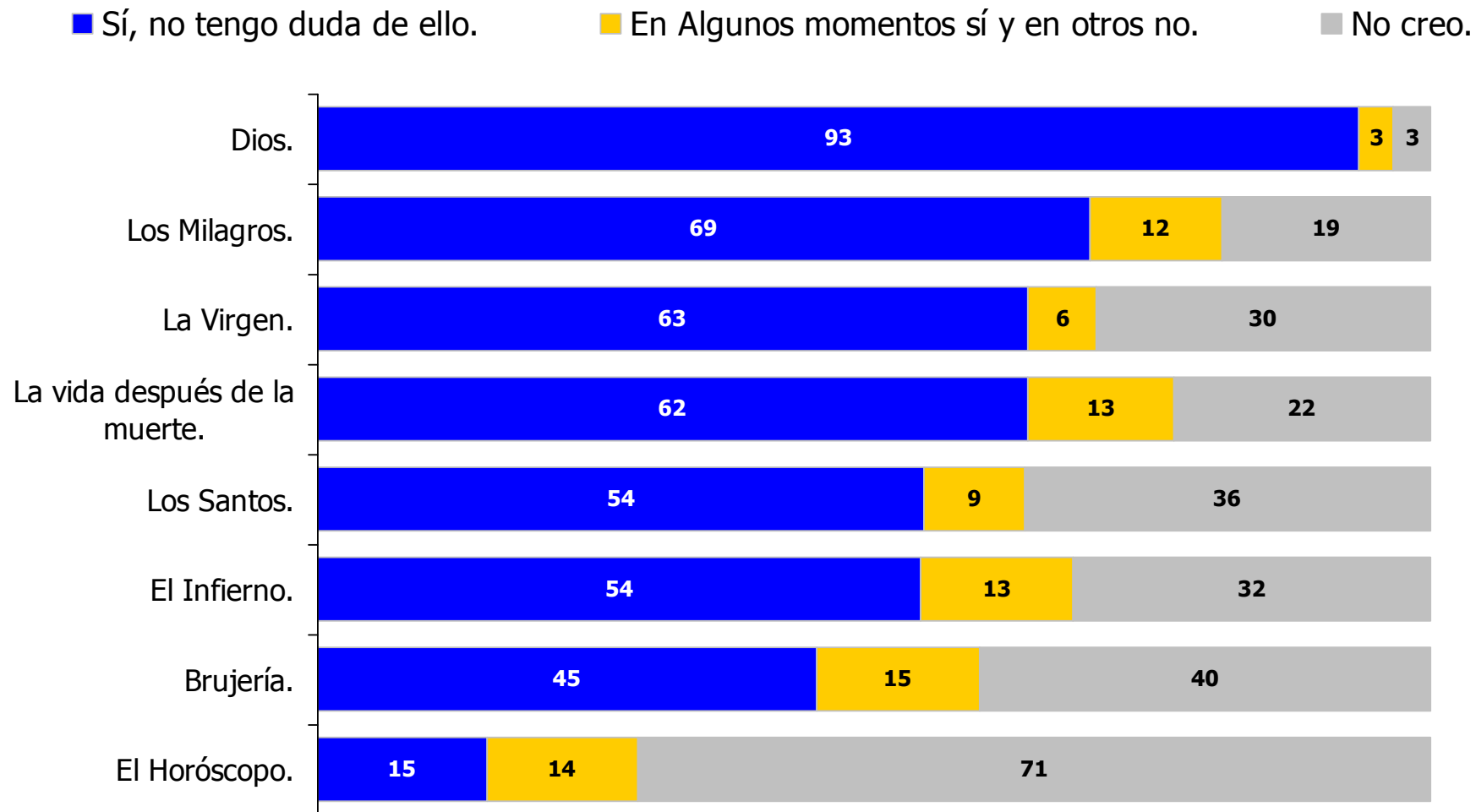


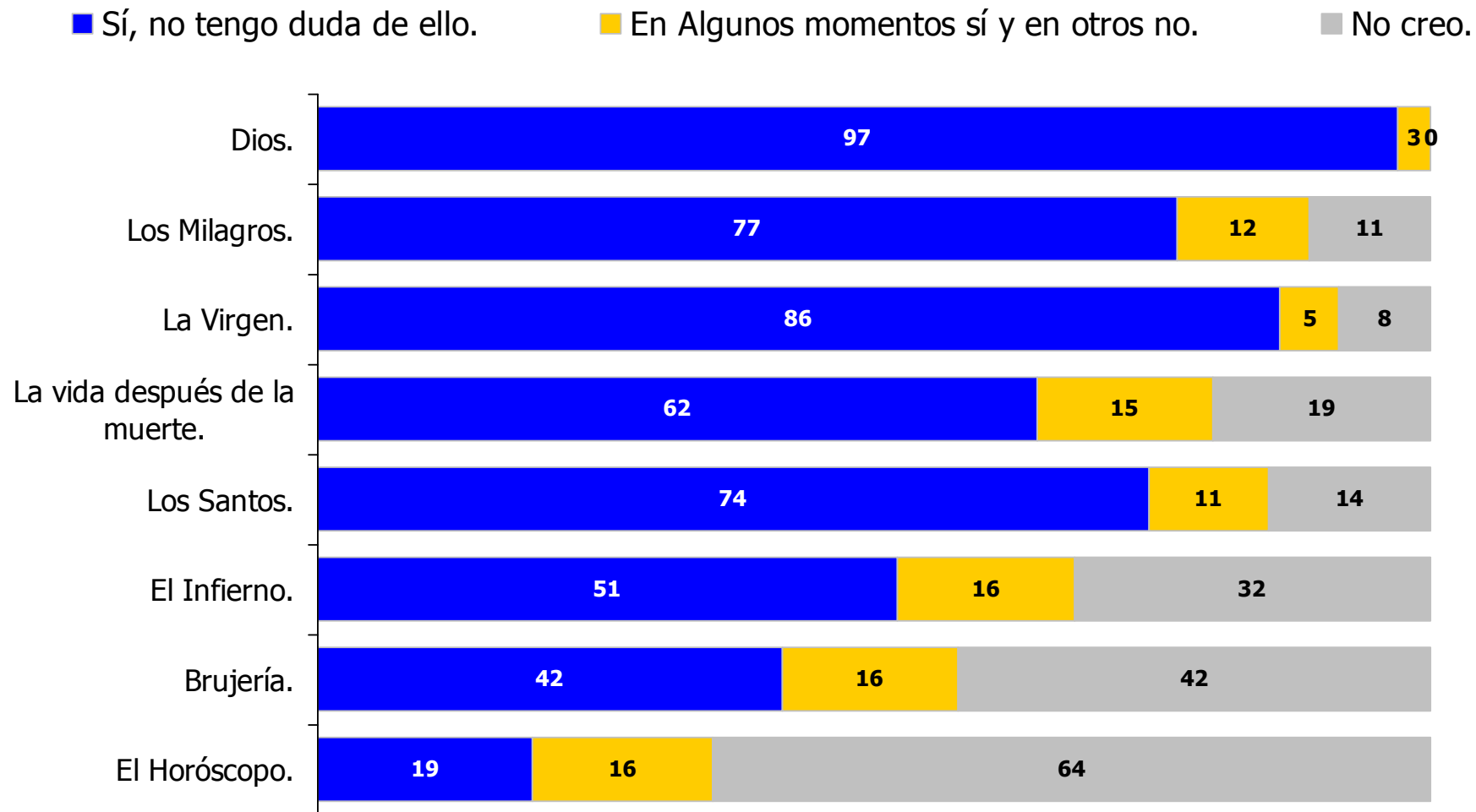
Propios de la iglesia católica

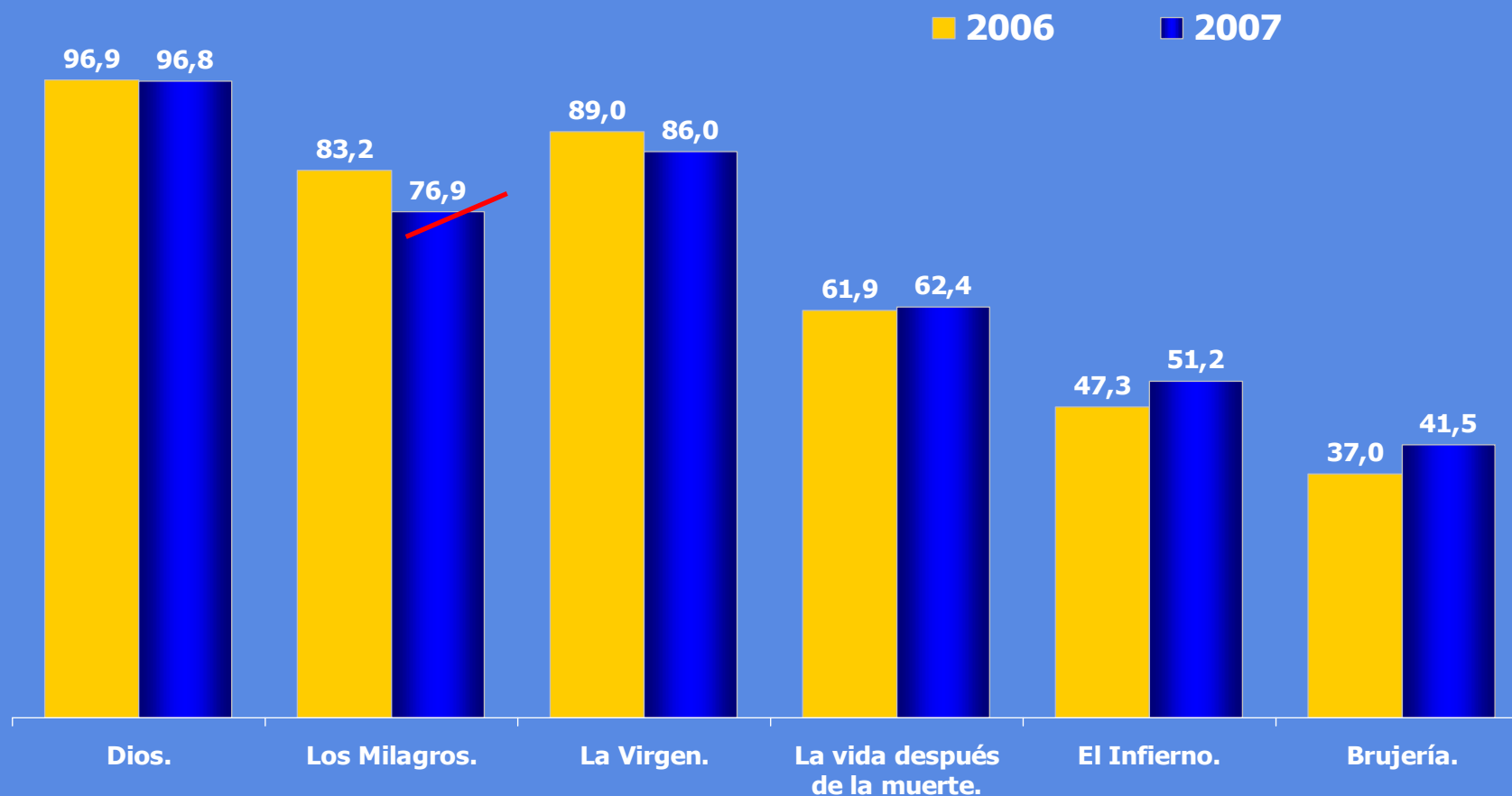


CREENCIAS. *¿Me podría decir si Ud. cree en...?*

Base Real: Total Muestra (2.037 casos)



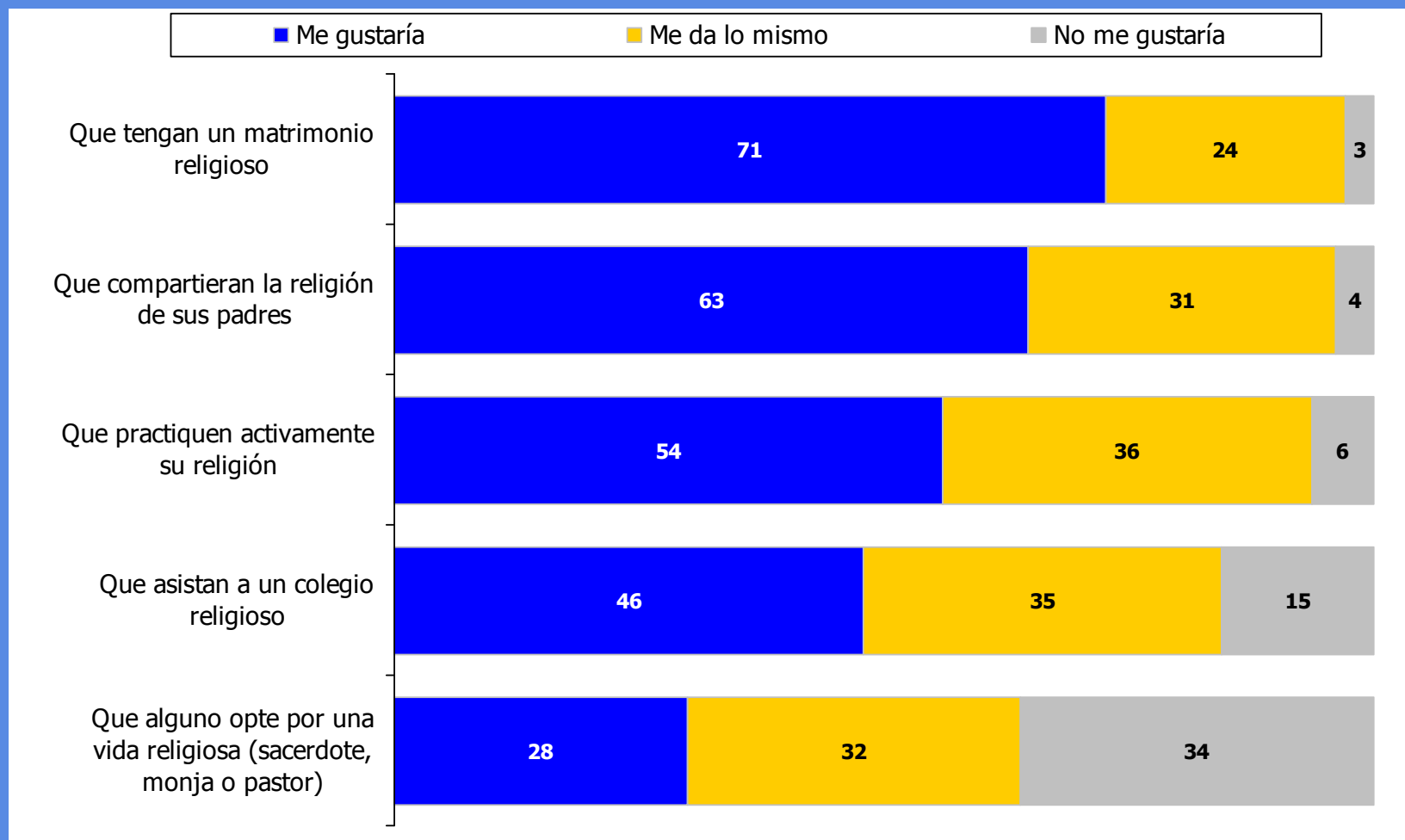
CREENCIAS. *¿Me podría decir si Ud. cree en...?***CATOLICOS (base real: 1367)**

CREENCIAS. ¿Me podría decir si Ud. cree en...?**Sí, no tengo duda....****Base: CATOLICOS**

*Los datos informados están considerando el NS/NR dentro de la muestra.

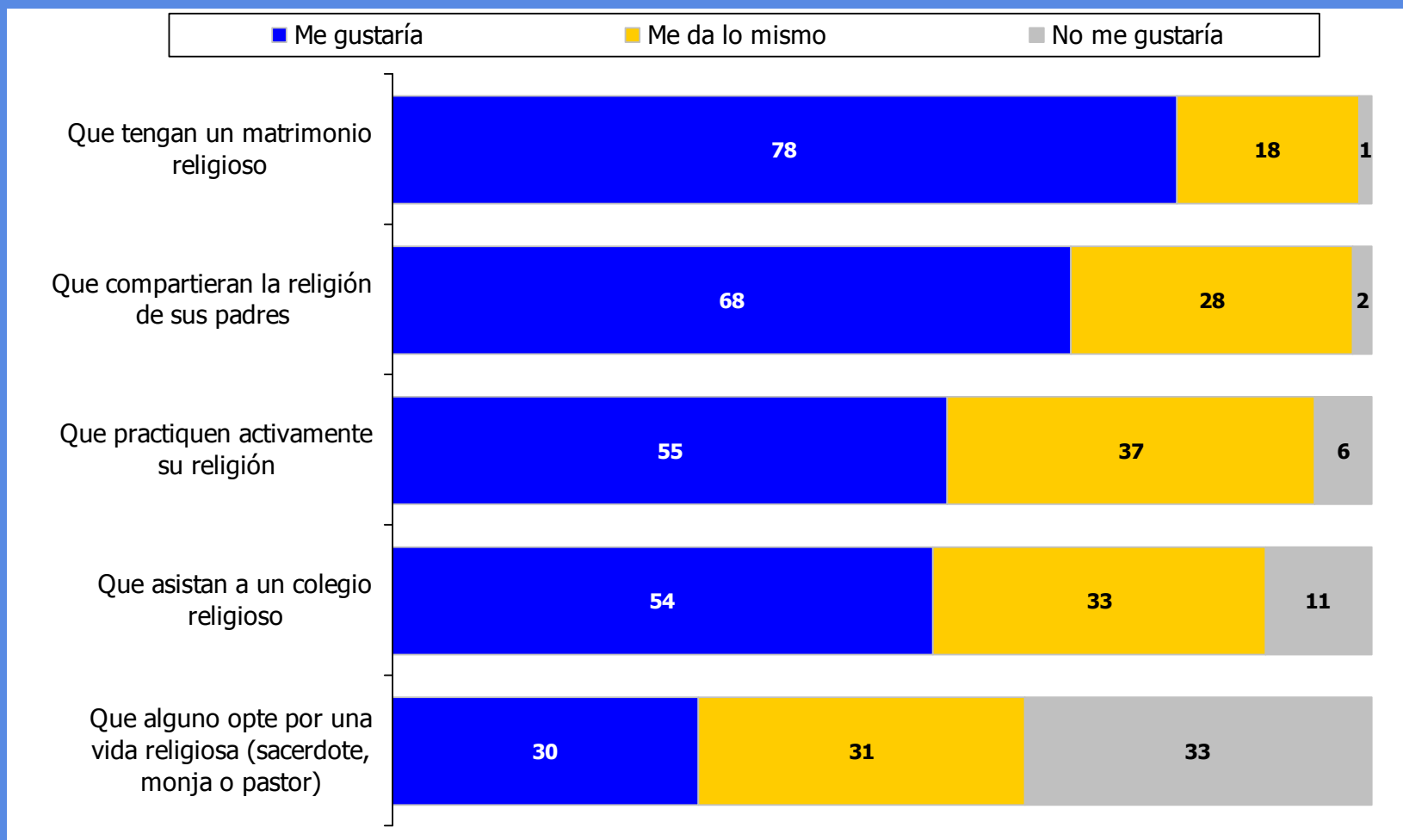
PREFERENCIAS PARA SUS HIJOS: *Pensando en sus hijos (en caso que los tuviera) le gustaría o le hubiera gustado...*

Base Real: Total Muestra (2.037 casos)



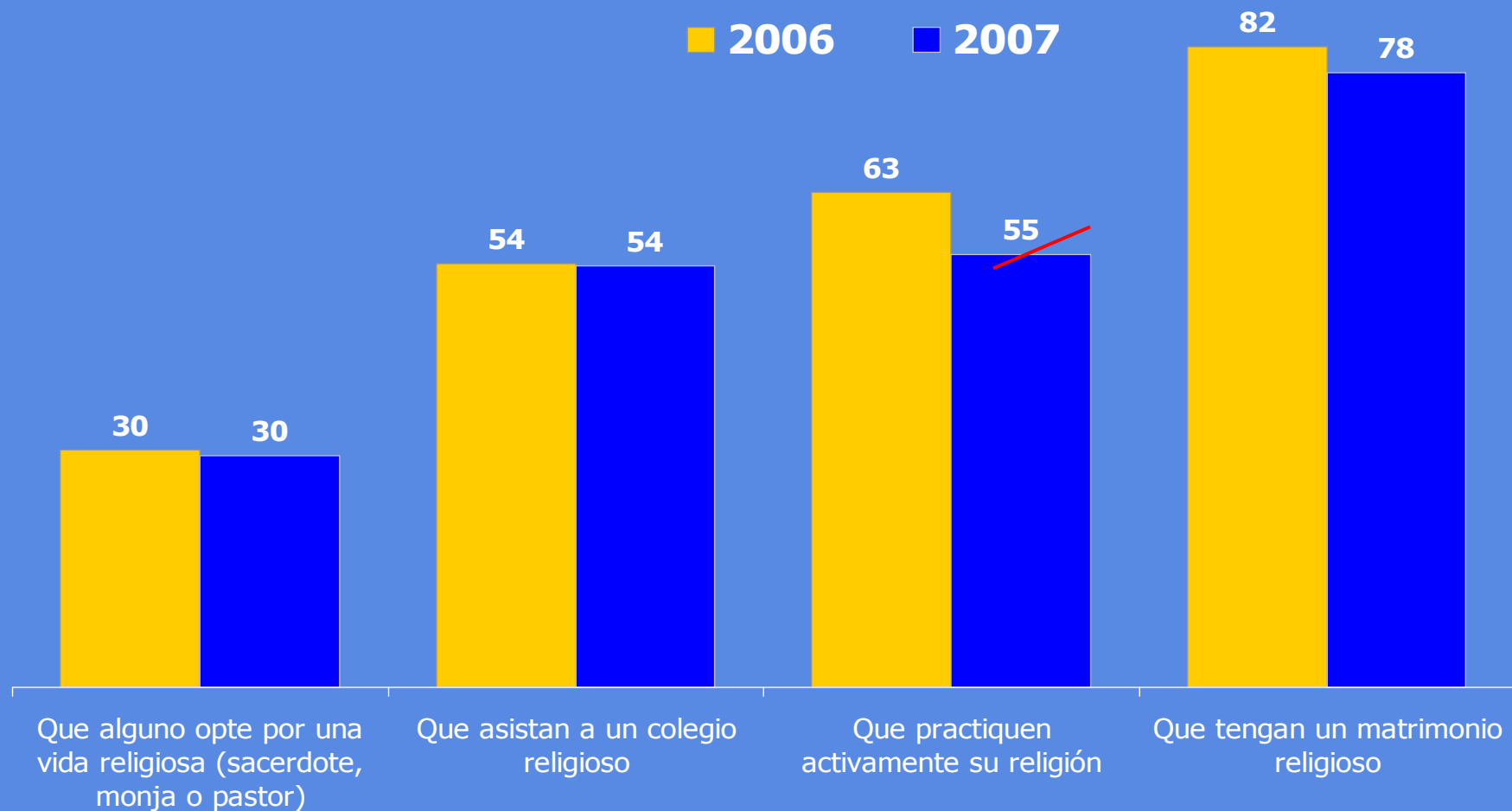
PREFERENCIAS PARA SUS HIJOS: *Pensando en sus hijos (en caso que los tuviera) le gustaría o le hubiera gustado...*

CATOLICOS (base real: 1367)



PREFERENCIAS PARA SUS HIJOS: *Pensando en sus hijos (en caso que los tuviera) le gustaría o le hubiera gustado...*

CATOLICOS que dicen "Me gustaría..."



*Los datos informados están considerando el NS/NR dentro de la muestra.

GRADO DE ACUERDO CON LAS AFIRMACIONES SOBRE RELIGIÓN CATÓLICA:

Me podría decir que tan de acuerdo o en desacuerdo esta con las siguientes afirmaciones.

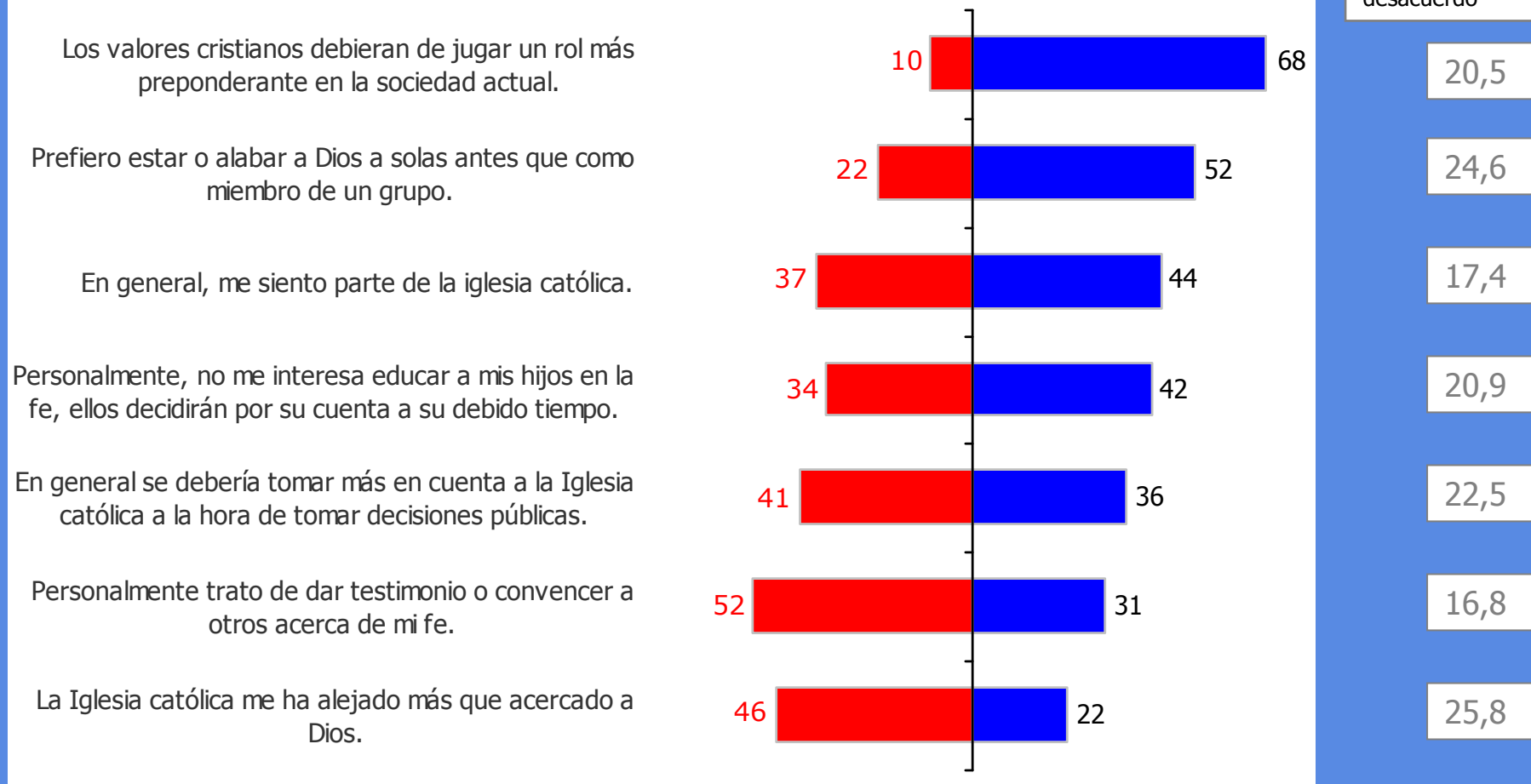
Base Real: Total Muestra (2.037 casos)



■ En desacuerdo o muy en desacuerdo

■ De acuerdo o muy de acuerdo

Ni de acuerdo ni en desacuerdo



*

GRADO DE ACUERDO CON LAS AFIRMACIONES SOBRE RELIGIÓN CATÓLICA:

Me podría decir que tan de acuerdo o en desacuerdo esta con las siguientes afirmaciones.

Desagregación entre los "De acuerdo o muy de acuerdo" de mujeres y hombres

% De acuerdo o muy de acuerdo	Total	Hombre	Mujer
Los valores cristianos debieran de jugar un rol más preponderante en la sociedad actual.	68.2	63.2	72.7
Prefiero estar o alabar a Dios a solas antes que como miembro de un grupo.	51.6	52.7	50.6
En general, me siento parte de la iglesia católica.	43.8	38.4	48.8
Personalmente, no me interesa educar a mis hijos en la fe, ellos decidirán por su cuenta a su debido tiempo.	41.6	46.2	37.4
En general se debería tomar más en cuenta a la Iglesia católica a la hora de tomar decisiones públicas.	35.5	32.7	38.0
Personalmente trato de dar testimonio o convencer a otros acerca de mi fe.	30.6	26.5	34.2
La Iglesia católica me ha alejado más que acercado a Dios.	22.1	24.3	20.1



GRADO DE ACUERDO CON LAS AFIRMACIONES SOBRE RELIGIÓN CATÓLICA:

Me podría decir que tan de acuerdo o en desacuerdo esta con las siguientes afirmaciones.

Desagregación entre los "De acuerdo o muy de acuerdo" de mujeres y hombres

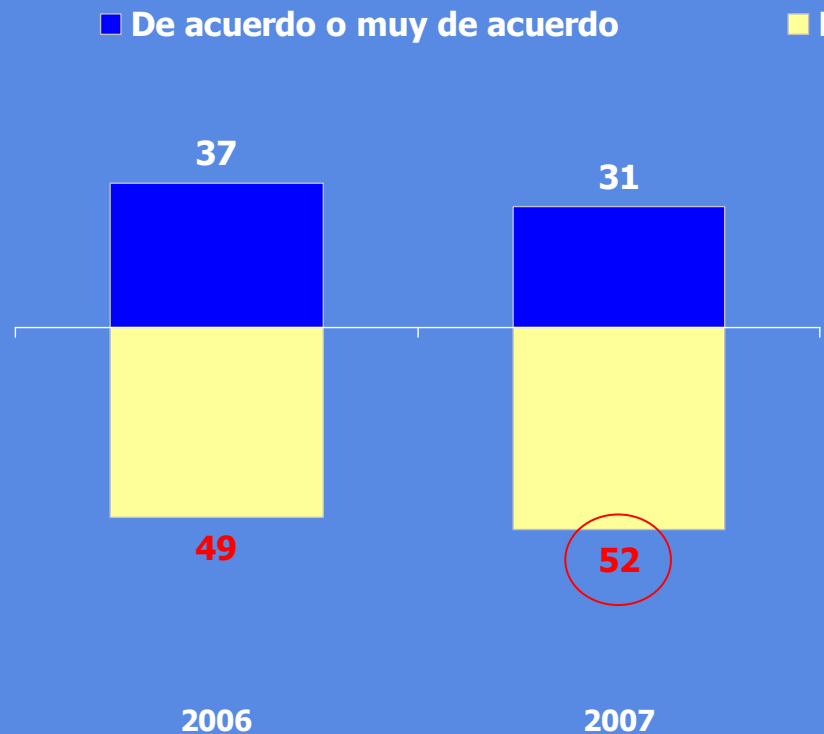
% De acuerdo o muy de acuerdo	Total	Católica	Otras Religiones	Ninguna religión
Los valores cristianos debieran de jugar un rol más preponderante en la sociedad actual.	68,2	75,2	72,1	29,1
Prefiero estar o alabar a Dios a solas antes que como miembro de un grupo.	51,6	57,7	37,1	44,5
En general, me siento parte de la iglesia católica.	43,8	64,4	7,8	0,0
Personalmente, no me interesa educar a mis hijos en la fe, ellos decidirán por su cuenta a su debido tiempo.	41,6	40,2	34,6	59,1
En general se debería tomar más en cuenta a la Iglesia católica a la hora de tomar decisiones públicas.	35,5	47,0	16,8	8,9
Personalmente trato de dar testimonio o convencer a otros acerca de mi fe.	30,6	28,5	53,0	6,7
La Iglesia católica me ha alejado más que acercado a Dios.	22,1	16,9	27,4	38,4



GRADO DE ACUERDO CON LAS AFIRMACIONES SOBRE RELIGIÓN CATÓLICA:

Me podría decir que tan de acuerdo o en desacuerdo esta con las siguientes afirmaciones

COMPARATIVO 2006 - 2007

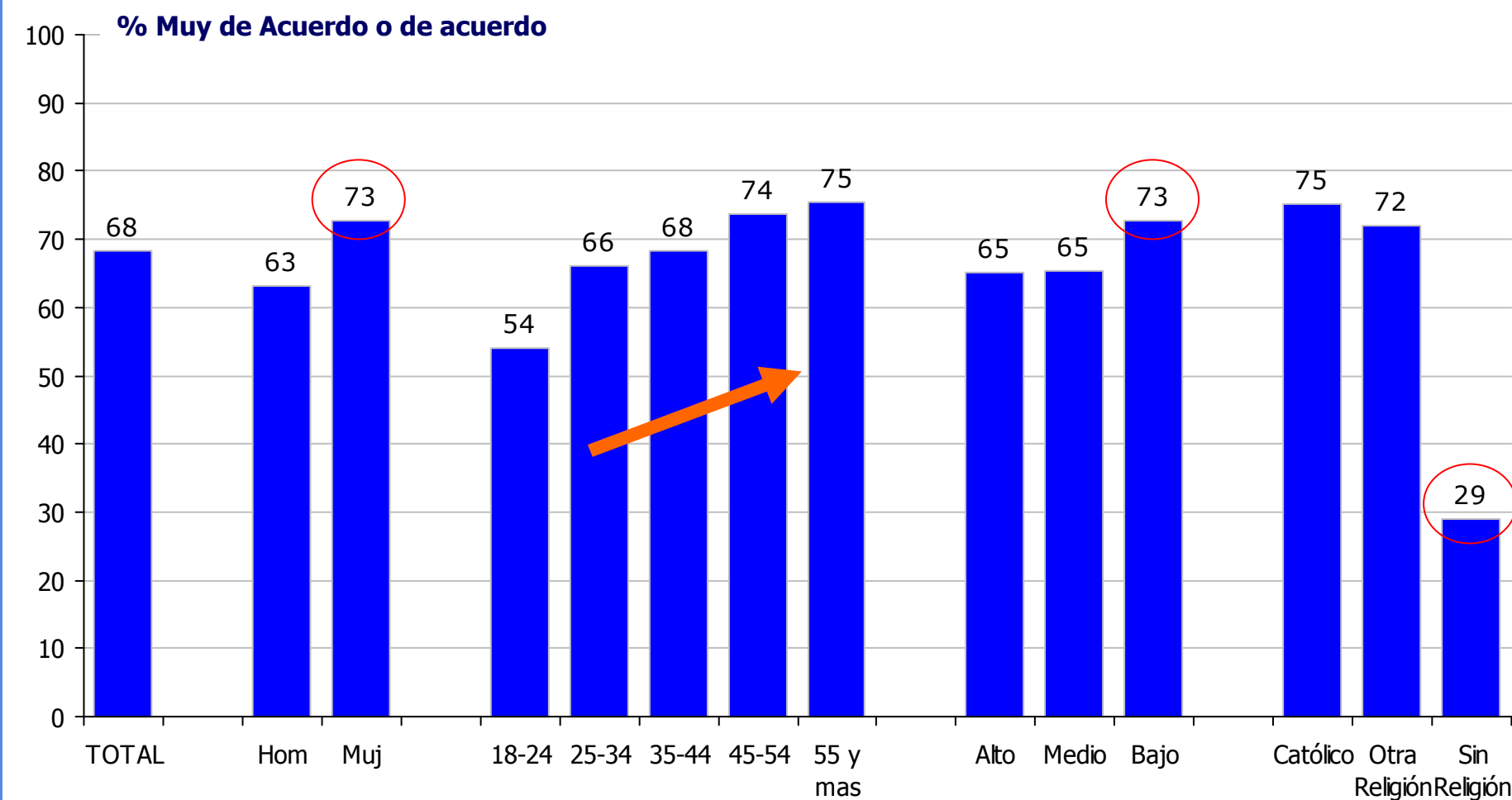


“Personalmente trato de dar testimonio o convencer a otros acerca de mi fe”.



GRADO DE ACUERDO CON LAS AFIRMACIONES SOBRE RELIGIÓN CATÓLICA:

“Los valores cristianos debieran jugar un rol más preponderante en nuestra sociedad”



GRADO DE RELIGIOSIDAD DE SUS PADRES RESPECTO DE LA DE USTED.

¿Ud. Diría que es más, menos o igual de religioso que sus padres?

Base Real: Total Muestra (2.037 casos)

Su Padre**Su Madre**

EVALUACION DE COLEGIOS PÚBLICOS VERSUS CATÓLICOS: Comparando los colegios Católicos y los Públicos. ¿Cuál de estos cumple mejor con las siguientes características?

Base Real: Total Muestra (2.037 casos)

